

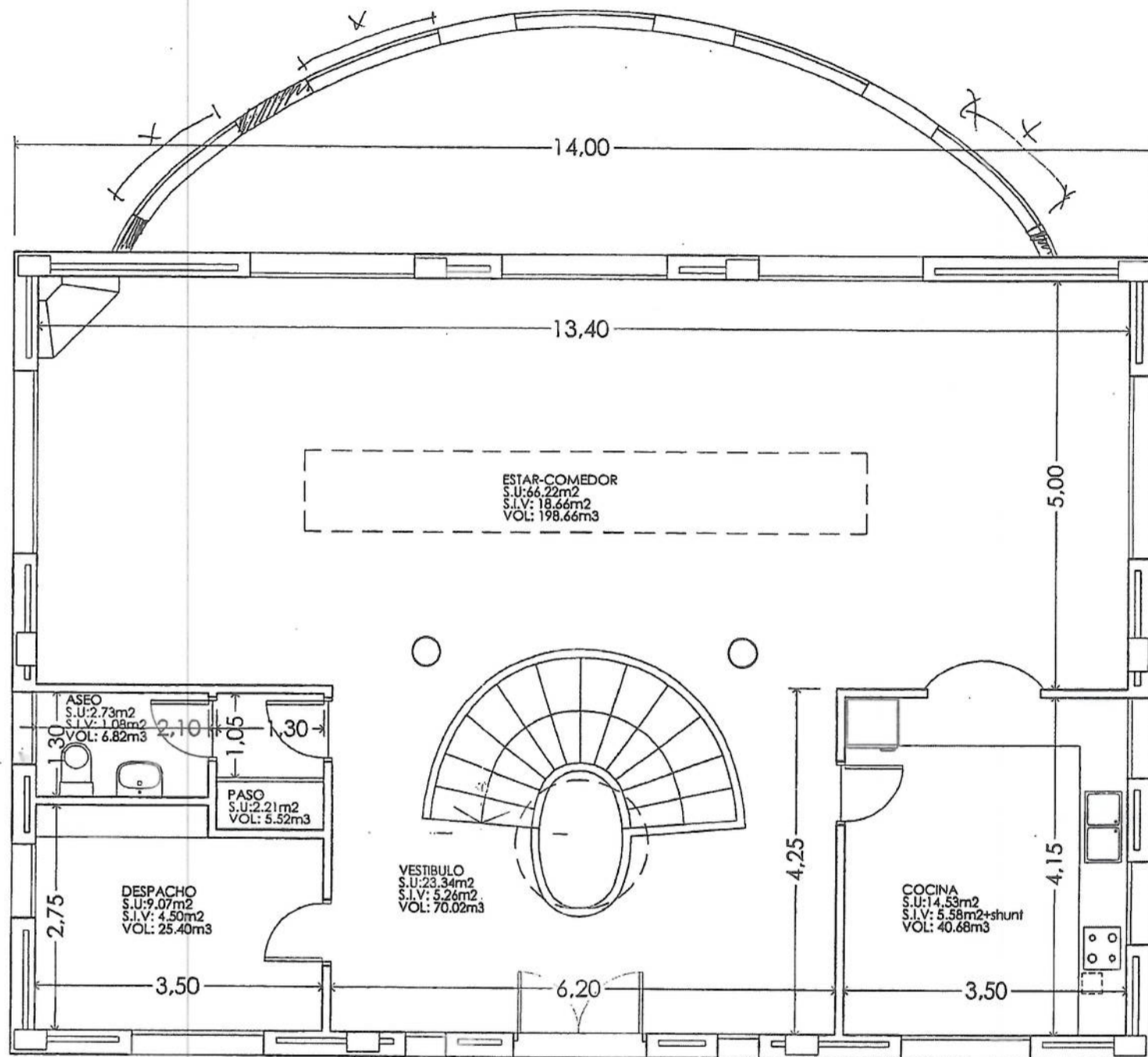
COLLEGI OFFICIAL
D' ARQUITECTES
ILLES BALEARS
04.05.967/2155/06
SEGELLAT
(D. 13-6-1931. LLEI 4-
11-1931. O. 9-5-1940)

∴134.16m²
/2=2.40m²
=136.56m²

∴134.43m²
∴=12.50m²
E: 40.98m²
∴187.91m²

∴24.47m²

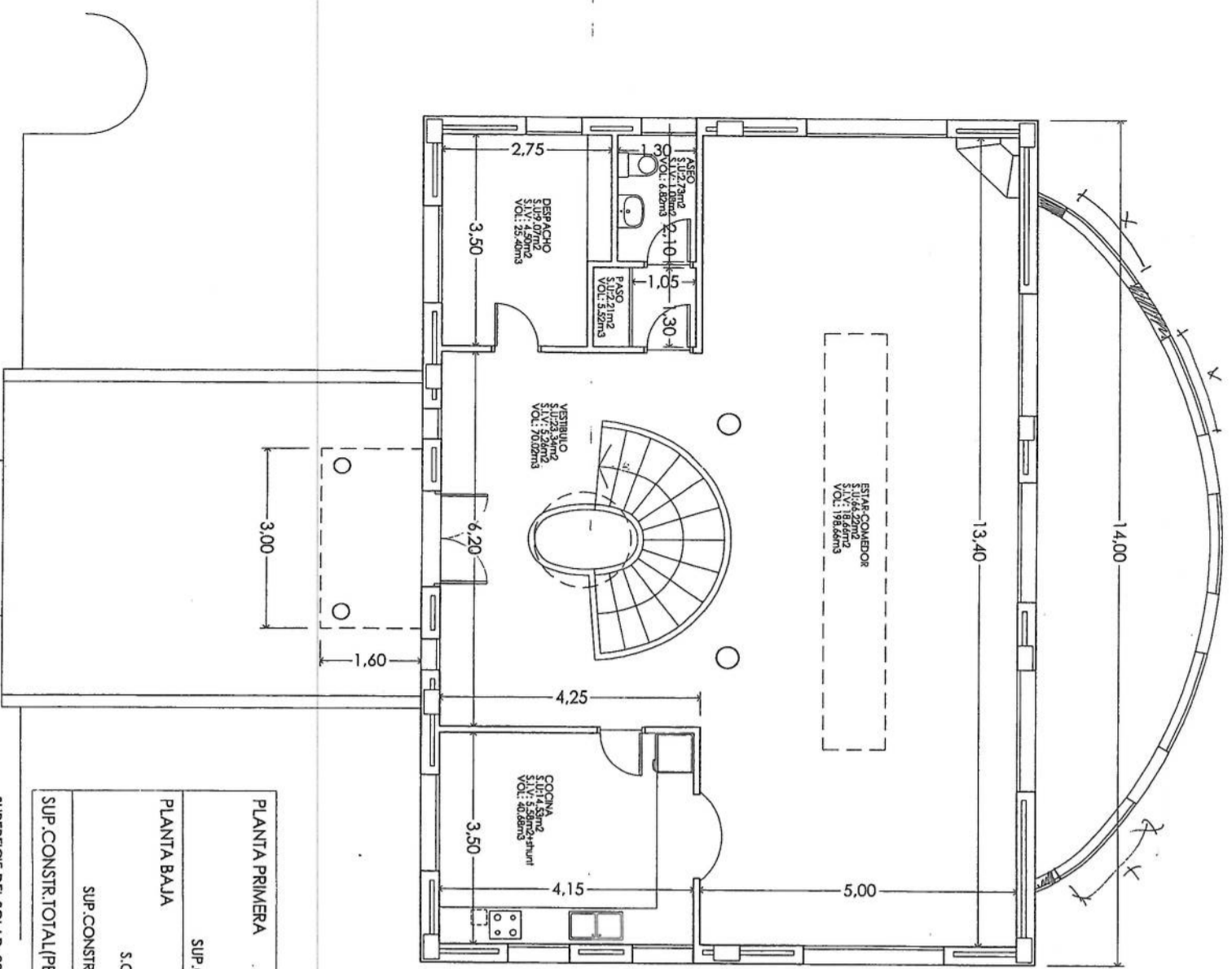
PLANTA BAJA



PLANTA PRIMERA	SUP.C. VIVIENDA
	S.C.PORCHE
	SUP.CONSTR.(P1):134.16m ²
PLANTA BAJA	S.C.VIVIENDA
	S.C.PORCHE(P.B.):25.00m ²
	S.C.GARAJE
	SUP.CONSTR.(PB):134.43+12.50+4.07m ²
SUP.CONSTR.TOTAL(PB+P1):187.91+136.16m ²	

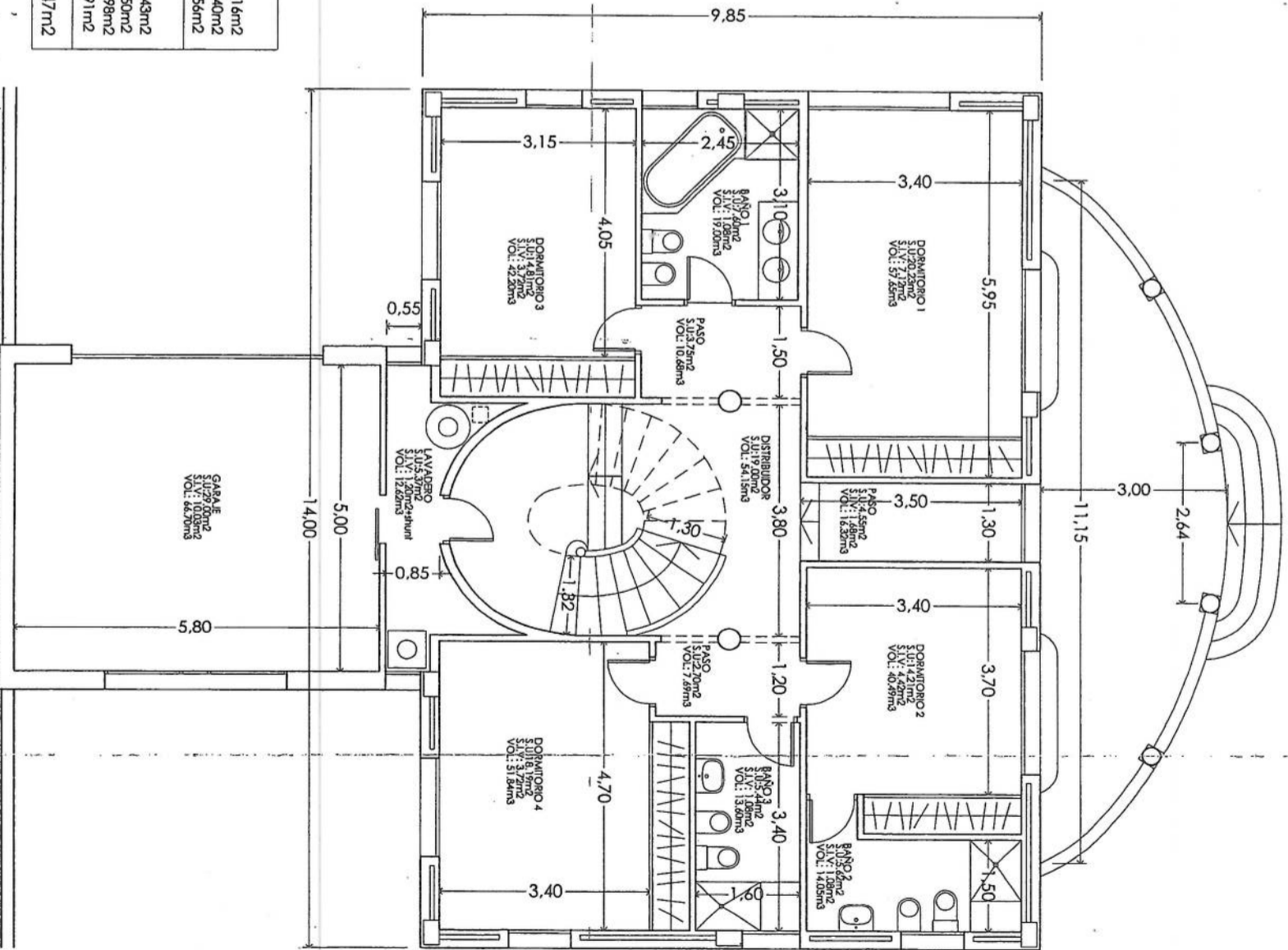
SUPERFICIE DEL SOLAR=933.00m²

PLANTA PRIMERA



PLANTA PRIMERA	SUP. C. VIVIENDA: 134.16m ² S.C. PORCHE: 4.80/2=2.40m ² SUP. CONSTR. (P1): 134.16+2.40=136.56m ²
PLANTA BAJA	S.C. VIVIENDA (P.B.): 134.43m ² S.C. PORCHE (P.B.): 25.00m ² /2=12.50m ² S.C. GARAJE: 40.98m ² SUP. CONSTR. (P.B.): 134.43+12.50+40.98=187.91m ²
SUP. CONSTR. TOTAL (PB+P1): 187.91+136.56=324.47m ²	
SUPERFICIE DEL SOLAR=933.00m ²	

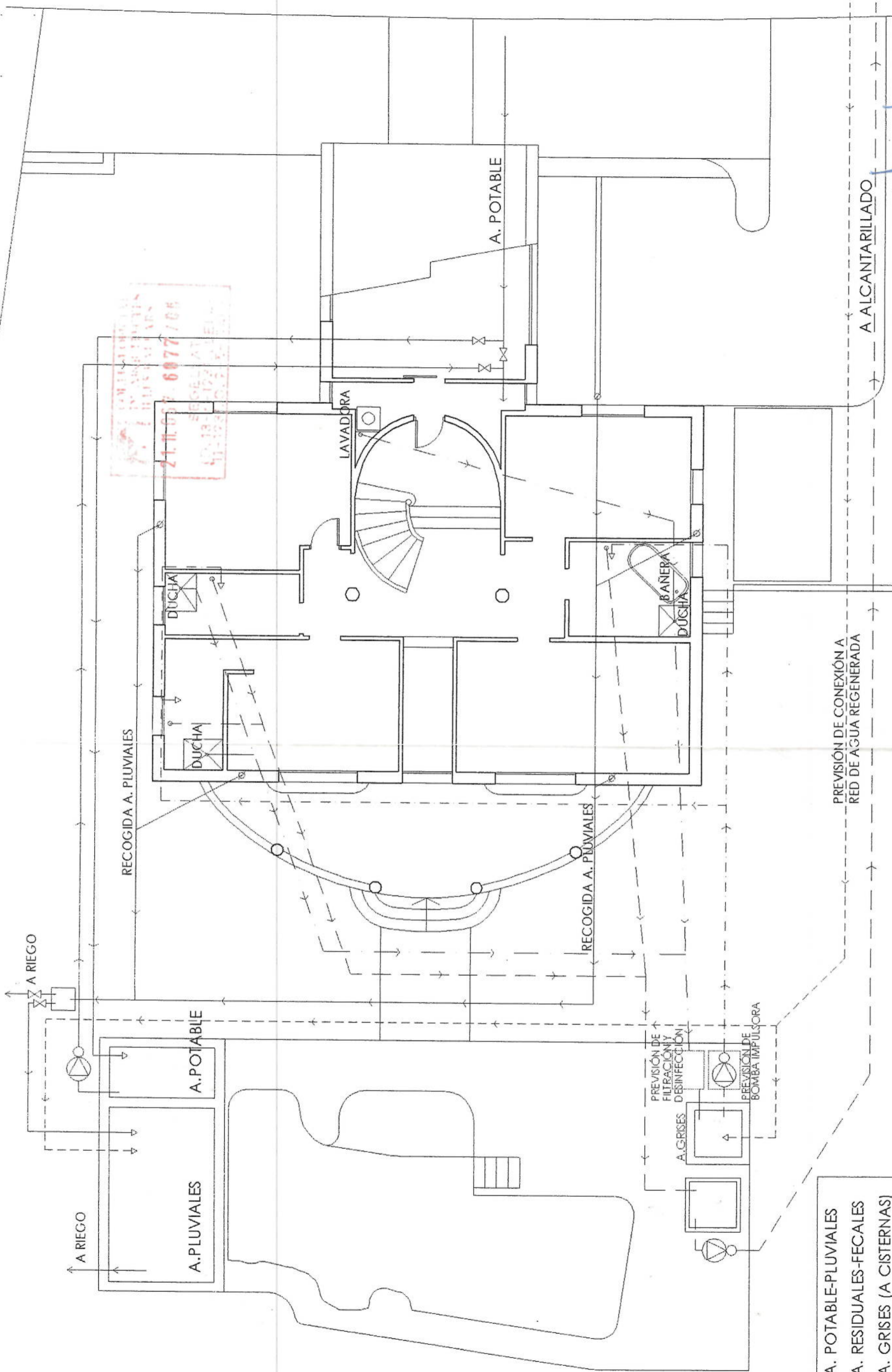
PLANTA PRIMERA



SECCION	CONTINENTE PROYECTA
FECHA	11.05.2015
PROYECTOS	ILUSTRACIONES
04.06.2015	2155 / 06
10-18-6-0-9-1	SEGUILLAS
11-19-31.0-1	19401

[Handwritten signature]

PLANTA BAJA



CAMBIO DE PLANO
 21.11.05
 6077/05

- A. POTABLE-PLUVIALES
- - - - A. RESIDUALES-FECALES
- · - · - A. GRISES (A CISTERNAS)
- · — · — A. GRISES
- - - - PREVISIÓN DE CONEXIÓN A RED DE AGUA REGENERADA

* Cada cisterna de inodoro, además del suministro de agua del sistema de aguas grises, tendrá una alimentación independiente desde la red de agua potable

PROYECTO DE EJECUCIÓN DE VIVIENDA UNIFAMILIAR AISLADA Y PISCINA PROMOTOR: SHAHAB GUILANPOUR SITUACIÓ: c/ GASPAR JOVELLANOS, 29 NOVA SAMNTA PONSA / CALVIÀ	INSTALACIONES ESQUEMA DE REDES DE A.POTABLE, A.GRISES Y A.PLUVIALES E. 1/100	ARQUITECTO: MIQUEL TORRES DURAN 971 207 140 971 675 784
		2
		SEPTEMBRE 2006