

plano topográfico facilitado por IMI - año 2003

Cotas de implantación	
vivienda y porche PB	+188,45
Terraza piscina	+187,90
Planta primera	+191,97
Planta sótano	+185,53

superficie solar	2121	
edificabilidad max. 0,30	636,3	
EDIFICABILIDAD COMPUTABLE	451,62	
	sup. Construidas	computables
ed. PS garaje	91,75	0,00
PS sala máquinas piscina	31,8	0,00
ed. planta baja	243,59	243,59
ed. porche planta baja	67,67	33,84
ed. porche acceso planta baja	7,5	3,75
*ed. Planta piso	157,24	157,24
ed. Porche planta piso	26,4	13,20
*P1 descontados 8,36m2 hueco escalera y ascensor		
<b>Total</b>	<b>625,95</b>	<b>451,62</b>

exp. CN 2021 / 02217

proyecto ejecutivo  
de vivienda  
unifamiliar aislada  
con piscina

dirección

C/ Binicaubell 127  
solar 7 MZ 39 Son Vida  
Palma - 07013

promotores

Olebibi SL

Arquitecto

Joan Amengual Serra

www.amengualarquitectes.com  
C/Major nº26 E Portol cp 07141  
tlf (971) 60 30 37  
joanamengual@hotmail.com

descripción

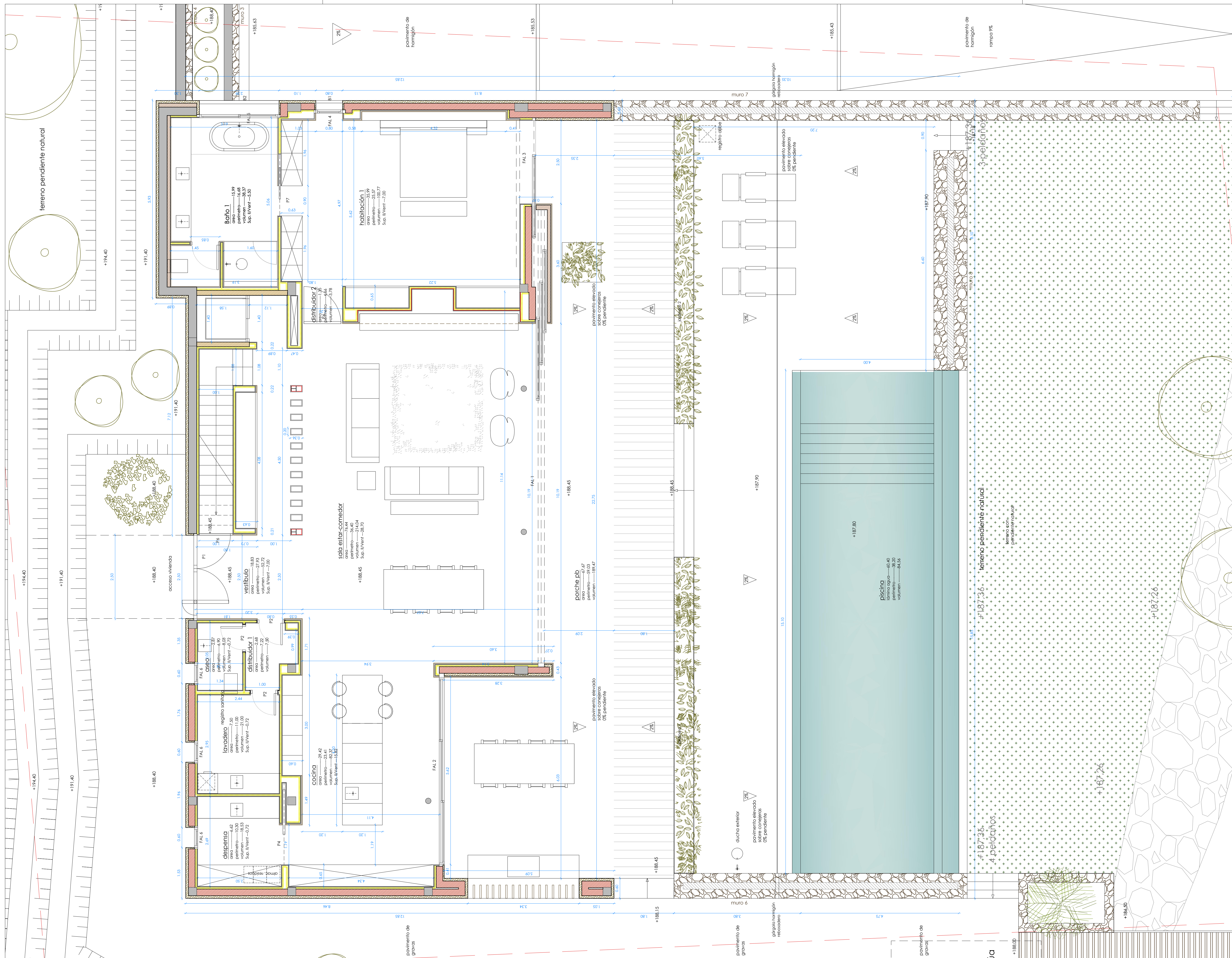
implantación planta baja

escala

E: 1/100

Junio 2022





- revestimiento de piedra - 2cm
- mampostería 15-20cm
- Bloque hormigón 20cm
- muro HA 25cm
- H16 19 cm
- H16 14 cm
- ladrillo 10cm
- aislante SATÉ
- bloque hormigón 15cm
- ladrillo con lana de roca, doble placa 12x12 en cocina, cocinas y baños con placa hidrófuga
- \*ambas tabiquerías, pladur y cerámica, llevarán banda elástica en suelo, techo y laterales.

exp. CN 2021 / 02217

proyecto ejecutivo  
de vivienda  
unifamiliar aislada  
con piscina

dirección  
C/ Binicubell 127  
solar 7 MZ 39 Son Vida  
Palma - 07013

promotores  
Olebibi SL

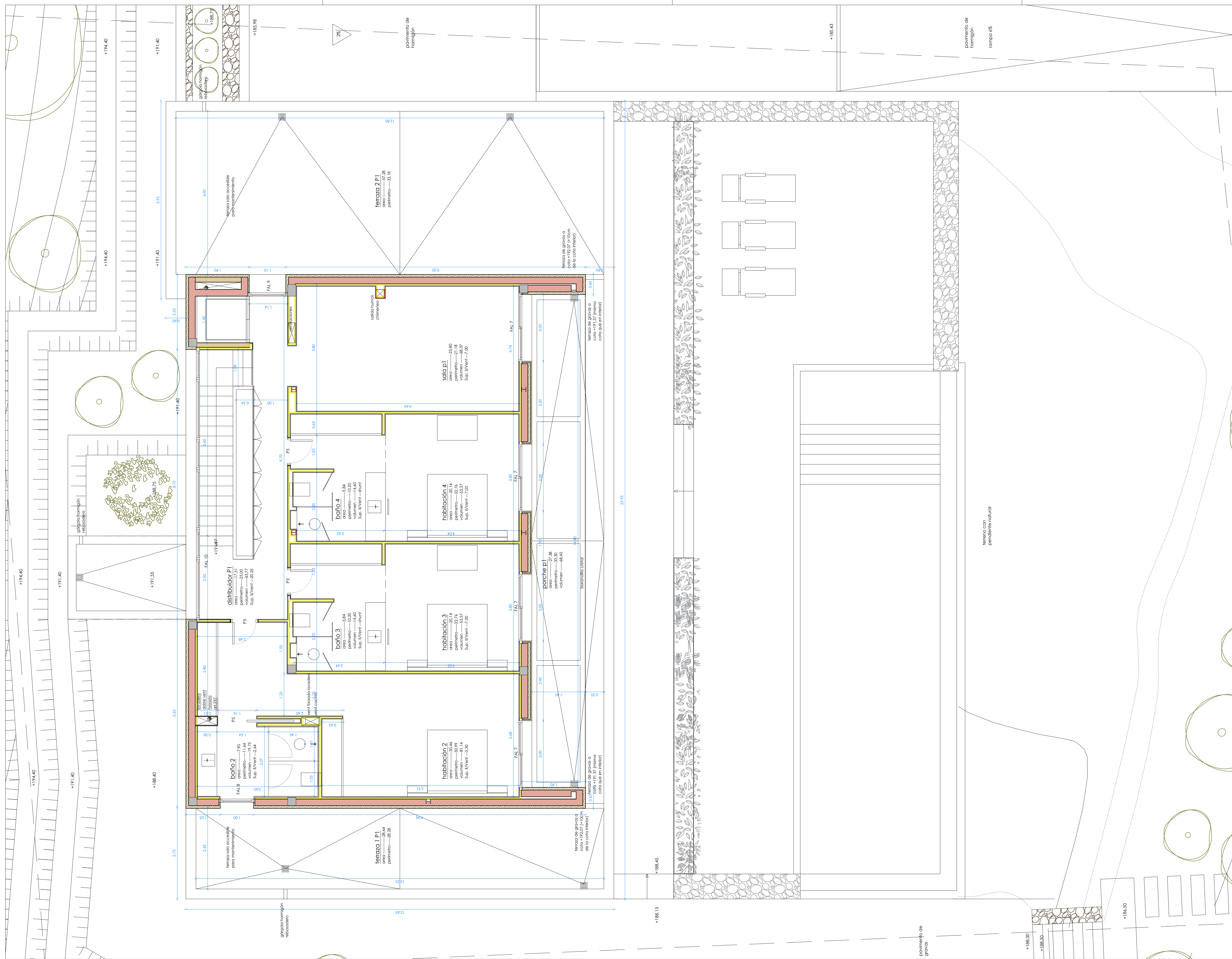
Arquitecto  
Joan Amengual Serra

www.amengualarquitectes.com  
C/ Major nº26 E Pòrtol cp 07141  
If (971) 40 30 37  
joanamengual@hotmail.com

descripción  
distribución planta baja

escala  
E: 1/50





- revestimiento de piedra - 2cm
- mampostería 15-20cm
- Bloque hormigón 20cm
- muro HA 25cm
- H16 19 cm
- H16 14 cm
- ladrillo 10cm
- azulejo SATÉ
- bloque hormigón 15cm
- faldón de piedra con lana de roca, doble placa 12x12 en cada cara cocinas y baños con placa H1604uga
- \*ambas habitaciones, placar y cerámica, llevarán banda elástica en suelo, techo y laterales.

exp. CN 2021 / 02217

proyecto ejecutivo de vivienda unifamiliar aislada con piscina

dirección  
C/ Binicubell 127  
solar 7 MZ 39 Son Vida  
Palma - 07013

promotores  
Olebibi SL  
Arquitecto  
Joan Amengual Serra

www.amengualarquitectes.com  
C/ Major nº26 E Pòrtol cp 07141  
Ifi 19711 60 30 37  
joanamenguals@hotmail.com

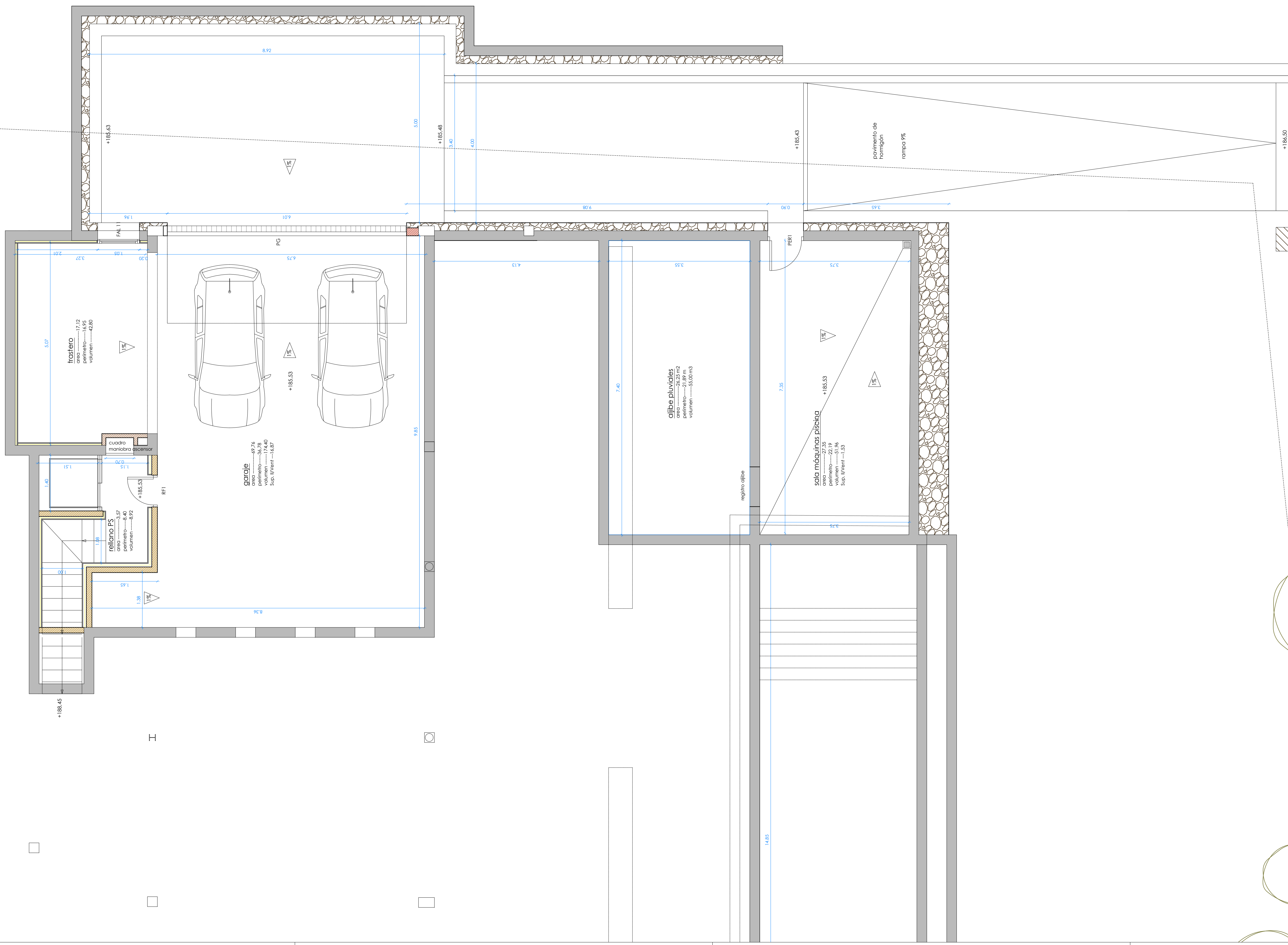
descripción  
distribución planta piso

escala  
E: 1/50

Junio 2022



-  revestimiento de piedra - 2cm
  -  mampostería 15-20cm
  -  Bloque hormigón 20cm
  -  muro HA 25cm
  -  H16 19 cm
  -  H16 14 cm
  -  ladrillo 10cm
  -  aislante SATÉ
  -  bloque hormigón 15cm
  -  tabique pladur con lana de roca, doble placa 12x12 en cada cara cocinas y baños con placa hidrófuga
- \*ambas tabiquerías, pladur y cerámica, llevarán banda elástica en suelo, techo y laterales.



exp. CN 2021 / 02217

proyecto ejecutivo  
 de vivienda  
 unifamiliar aislada  
 con piscina

dirección  
 C/ Binicaubell 127  
 solar 7 MZ 39 Son Vida  
 Palma - 07013

promotores  
 Olebibi SL

Arquitecto  
 Joan Amengual Serra

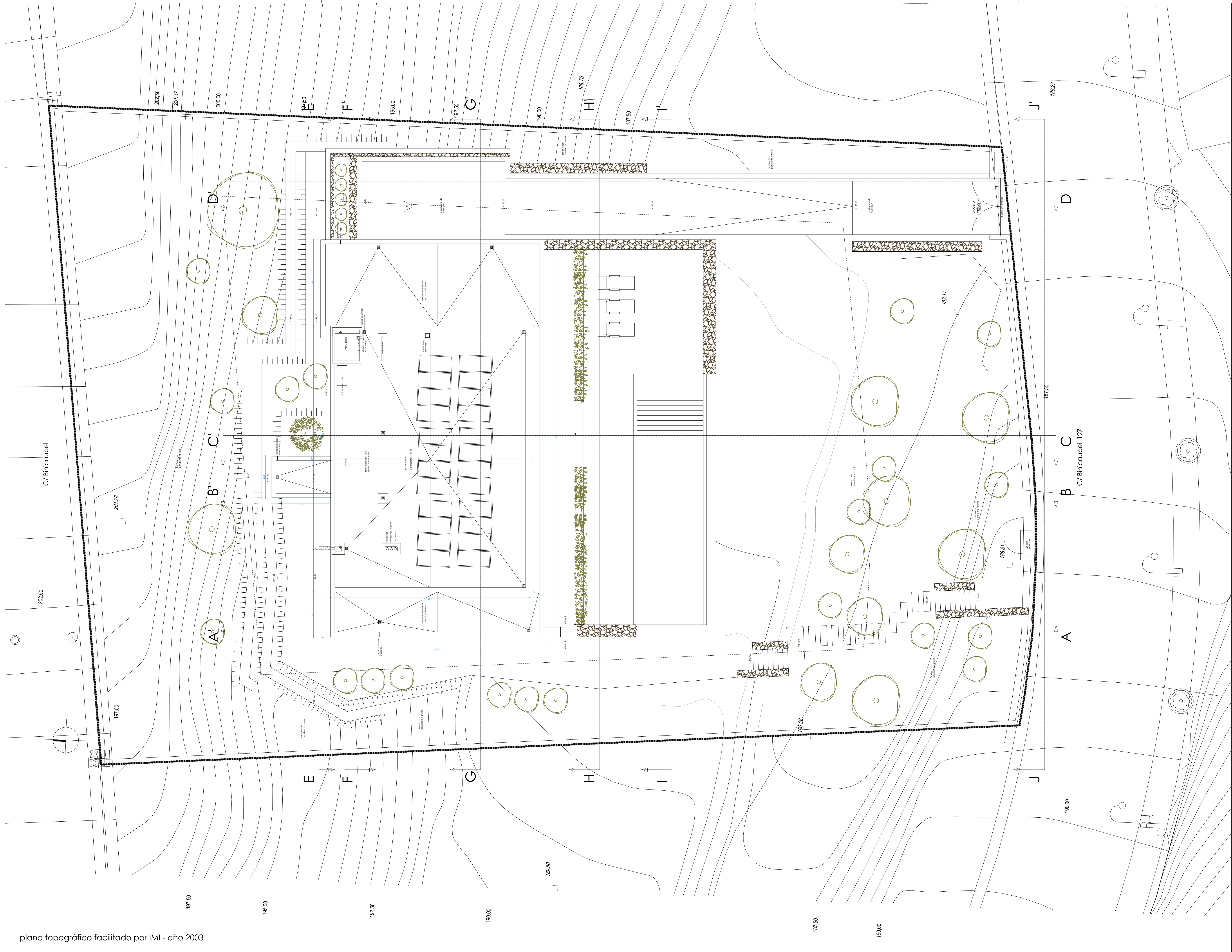
www.amengualarquitectes.com  
 C/ Major nº26 E Pòrtol cp 07141  
 If (971) 40 30 37  
 joanamengual@hotmail.com

descripción

distribución planta sótano

escala  
 E: 1/50





plano topográfico facilitado por IMI - año 2003

exp. CN 2021 / 02217

proyecto ejecutivo  
de vivienda  
unifamiliar aislada  
con piscina

dirección

C/ Binicubell 127  
solar 7 MZ 39 Son Vida  
Palma - 07013

promotores

Olebiti SL

Arquitecto

Joan Amengual Serra

www.amengualarquitectes.com  
C/ Major nº 26 E Pòrtol cp 07141  
If (971) 60 30 37  
joanamenguals@hotmail.com

descripción

implantación  
planta cubierta

escala

E: 1/100

Junio 2022