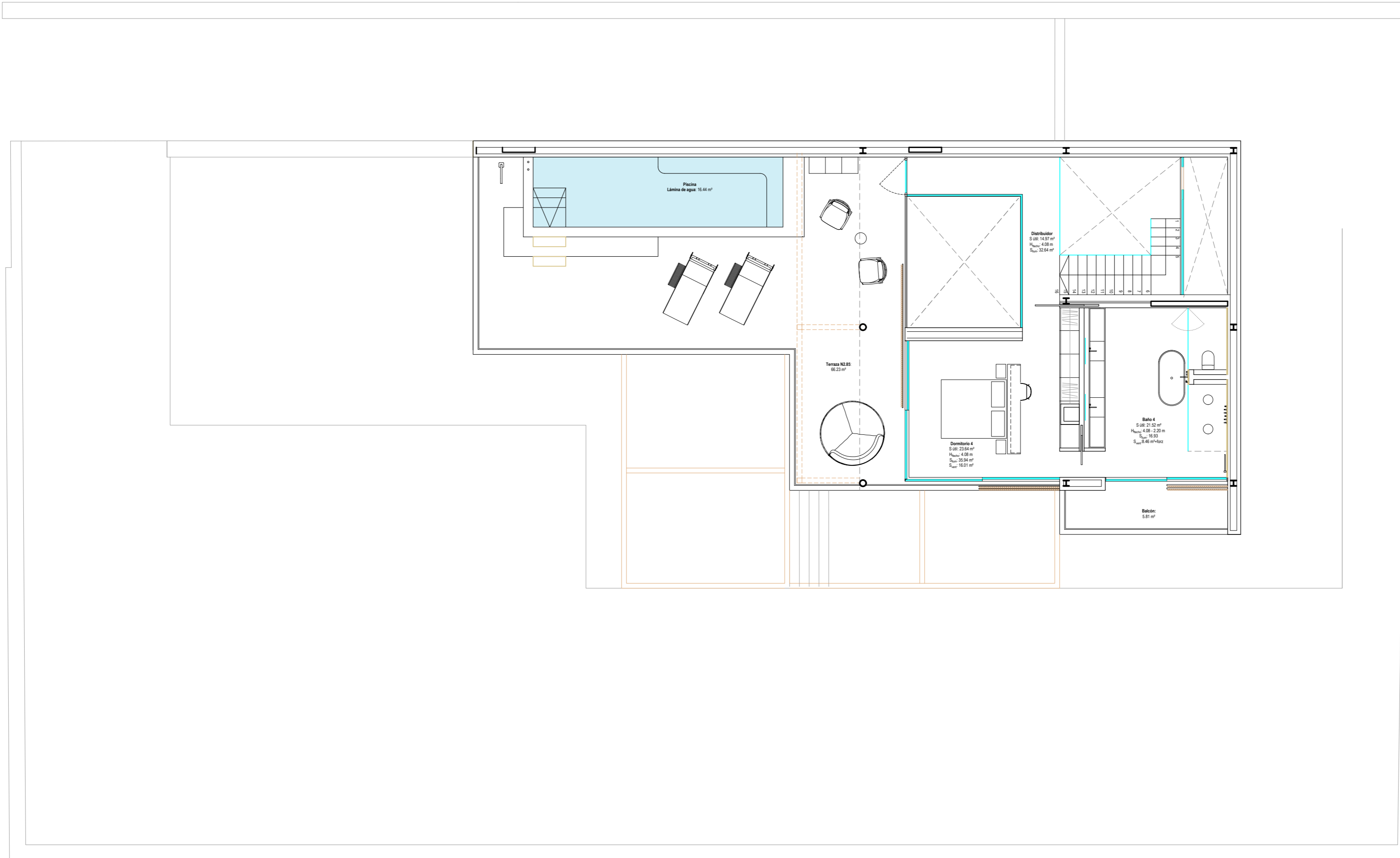


Recinto	Superficie [m ²]	Planta
Garaje	124.29	Sótano
Aseo Sótano	2.26	Sótano
Distribuidor Sótano	5.55	Sótano
Lavadero	5.44	Sótano
Trastero	5.88	Sótano
Sala máquinas	11.60	Sótano
Estar-Comedor-Cocina	60.77	Planta Baja
Aseo	2.24	Planta Baja
Dormitorio 1	11.32	Planta Baja
Baño 1	3.24	Planta Baja
Dormitorio 2	12.14	Planta Baja
Baño 2	2.94	Planta Baja
Dormitorio 3	14.32	Planta Baja
Baño 3	5.99	Planta Baja
Vestibulo	6.03	Planta Baja
Distribuidor	31.28	Planta Baja
Dormitorio 4	23.64	Planta Primera
Baño 4	21.52	Planta Primera
Distribuidor	14.97	Planta Primera
TOTAL Útil Villa 4:	365.42	Plantas Sótano+Baja+Primera
TOTAL Construida Villa 4:	542.84	Plantas Sótano+Baja+Primera
Terraza N -0.90	130.69	Planta Baja
Terraza N 0.00	58.40	Planta Baja
Piscina	52.04	Planta Baja
Terraza N2.85	66.23	Planta Primera
Piscina N2.85	16.44	Planta Primera
Balcón	5.81	Planta Primera
Superficie solar	1119.95	



JORDI HERRERO ARQUITECTOS

Villas Falcó - VILLA 4

Nombre del Proyecto:
Vivienda unifamiliar aislada y piscina
CN17-6337
Promotor:
Futuro y Abanderamiento 2014
Emplazamiento:
c/ Apotecari 8C - Génova (Palma)
Fase:
Modificación Proyecto Básico

Jordi Herrero Campo
Arquitecto

d: Can Maçanet, 3 Palma
t: +34 636 858 802
w: www.jordiherrero.com
e: jh@jordiherrero.com
Colaboradores:

Plano:
Planta Primera

Versión: v01
Fecha: 03/11/22 Escala: A2 1/100